



**SOLİMPEKS**  
Yenilenebilir Enerji Sistemleri

# Monokristal Solar Modül

## 60 Hücre



# 315W -320W



Yüksek verimliliğe sahip, monokristal solar hücrelerin yüksek iletkenliği  
Birim alan başına sisteminizin kWh verimini en üst düzeye çıkarma.



Uygun sıcaklık katsayısı ile minimum güç kaybı.



Zayıf ışık koşullarında mükemmel performans. (Sabah güneşi, akşam güneşi ve bulutlu hava koşullarında)



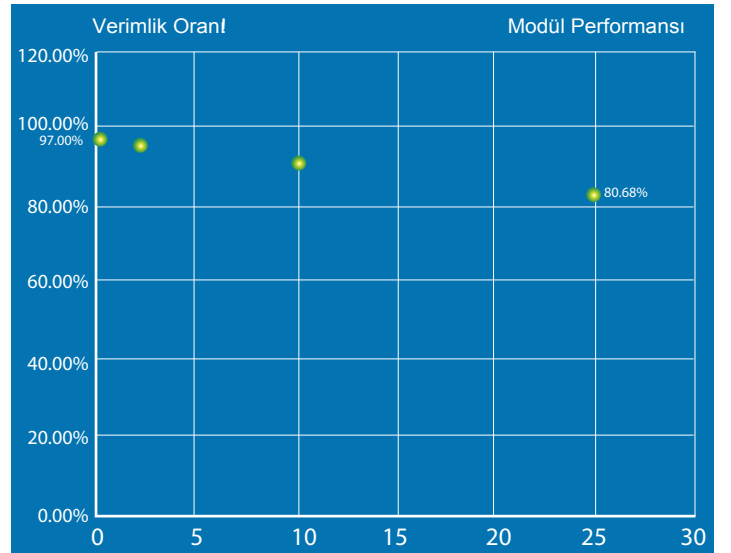
Kolay temizlenen yüzeye sahip, yansıma önleyici (opsiyonel) cam sayesinde yüksek oranda ışık soğurma.



2400Pa rüzgar ve 5400Pa kar yüküne dayanıklılığı mekanik sağlamlığı onaylamaktadır.  
35mm e kadar 97 km hızla düşen dolu yağış koşullarına dayanıklı yüzey cam.

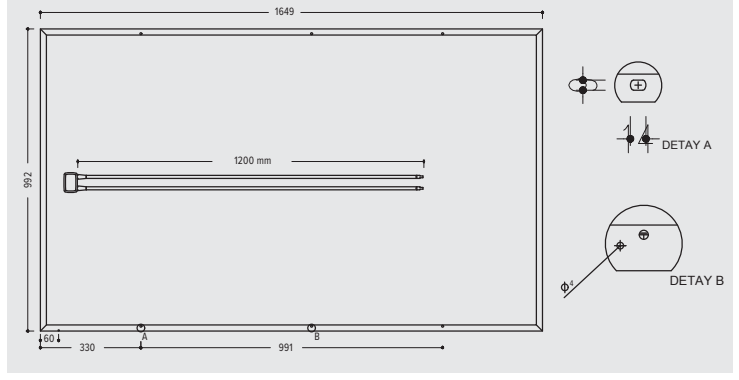


IEC61215, IEC61730-1, IEC61730-2,  
CE, TS13381 (Hizmet Yeterlilik) Sertifikaları



## PV Hücre Fiziksel Özellikleri

|          |  |
|----------|--|
| Ölçü     | 156.75x156.75 mm ( $\pm 0,5$ mm)   |
| Köşegen  | 221 mm ( $\pm 0,5$ mm)   |
| Kalınlık | 190 $\mu\text{m} \pm 30 \mu\text{m}$   |
| Ön Yüz   | Blue silicon nitride antireflective coating<br>0.7 mm-width silver discontinuous electrode |
| Arka Yüz | Full-surface aluminium back-surface field<br>1.8 mm-width silver discontinuous electrode   |



| Maksimum Güç             | Pmax (W) | 320,00 | 315,00 |
|--------------------------|----------|--------|--------|
| Modül Verimi             | %        | 19,55  | 19,24  |
| Maks. Güç Noktası Akımı  | Imp (A)  | 9,59   | 9,49   |
| Kısa Devre Akımı         | Isc (A)  | 10,15  | 10,04  |
| Maks.Guç Noktası Voltajı | Vmp (V)  | 33,40  | 33,20  |
| Açık Devre Voltajı       | Voc (V)  | 40,90  | 40,70  |

## Mekanik Veriler

|                 |  |
|-----------------|--|
| Ölçü            | 1649x 992x35 mm                                      |
| Ağırlık         | 18 Kg  |
| Ön Cam          | Temperli Antireflekte Cam                            |
| Çerçeve         | Alüminyum Çerçeve (Eloksal Kaplamalı)                |
| Bağlantı Kutusu | IP68 koruma sınıfı / 1200 mm solar kablo ve konektör |

## Çalışma Koşulları

|                      |                                     |
|----------------------|-------------------------------------|
| Mekanik Dayanım      | 2400Pa Rüzgar Yüğü, 5400Pa Kar Yüğü |
| Maks. Sistem Voltajı | DC 1000 V/1500 V                    |
| Seri Sigorta Akımı   | 15A                                 |
| Çalışma Sıcaklığı    | -40°C to 85 °C                      |

## Sıcaklık Özellikleri

|                                 |                |
|---------------------------------|----------------|
| Nominal Hücre Çalışma Sıcaklığı | 45°C $\pm$ 2°C |
|---------------------------------|----------------|

## Sıcaklık Katsayısı

|   |   |   |
|---|---|---|
| Current Temp. Coefficient (%/K)<br>+0.07%/K | Voltage Temp. Coefficient (%/K)<br>+0.07%/K | Power Temp. Coefficient (%/K)<br>-0.38%/K |
|---|---|---|

## Garanti

|                             |                                   |
|-----------------------------|-----------------------------------|
| Ürün Garantisi              | 10 yıl                            |
| Lineer Performans Garantisi | 0 yıl -90% üstü, 25 yıl -80% üstü |
| Güç Toleransı               | 0+5 W                             |

## Paketleme Bilgisi

|                                   |                   |
|-----------------------------------|-------------------|
| Modül Ölçüleri                    | 1649x992x35 mm    |
| Palet Ölçüleri                    | 1750x1150x1170 mm |
| Paletteki Modül Sayısı            | 30 pcs            |
| Konteynerdeki Panel Sayısı (40'H) | 900 pcs           |